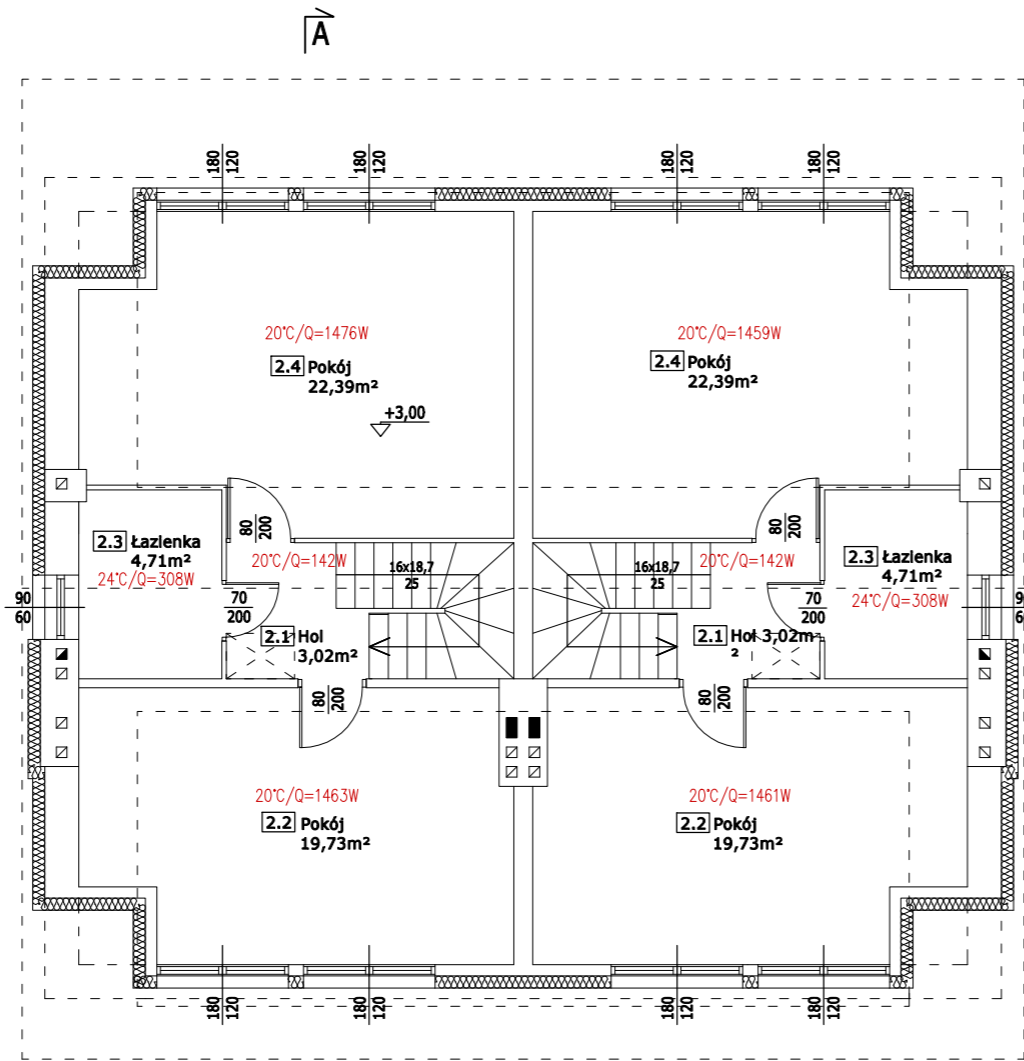


RZUT PODDASZA



Spis pomieszczeń parteru:

2.1	Hol
3,02 m ²	
2.2	Pokój
19,73 m ²	
2.3	Łazienka
4,71 m ²	
2.4	Pokój
22,39 m ²	

SUMA: 49,85 m²
Powierzchnia użytkowa : 49,85 m²
Powierzchnia pomieszczeń gosp. : 0,00 m²

Spis pomieszczeń parteru:

2.1	Hol
3,02 m ²	
2.2	Pokój
19,73 m ²	
2.3	Łazienka
4,71 m ²	
2.4	Pokój
22,39 m ²	

SUMA: 49,85 m²
Powierzchnia użytkowa : 49,85 m²
Powierzchnia pomieszczeń gosp. : 0,00 m²



eM Jot

PROJEKT

eMJotPROJEKT

Marcin Józwiak

09-402 Płock, ul. Kilińskiego 12A

kom. 504 - 297 - 690

TYTUŁ RYSUNKU:

RZUT PARTERU
ZAPOTRZEBOWANIE CIEPŁA

PROJEKT:

Wykonanie robót budowlanych polegających na:
wymianie źródła ciepła w ramach
termomodernizacji budynku mieszkalnego
dwurodzinnego w miejscowości Rzy,
dz. nr ewid. 3003/2 (obręb 0021- Rzy),
gm. Sochocin obszar wiejski, pow. płoński,
woj. mazowieckie

SKALA:
1:100

INWESTOR:

Nadleśnictwo Płońsk
Szerominek, ul. Spokojna 1, 09-100 Płońsk

RYS. NR: 4
DATA: 12.2021r

PROJEKTANT:

KATARZYNA MATYJA-ROŻEK
uprawnienia budowlane MAZ/0421/POOS/09
BR. SANITARNA

PODPIS: